

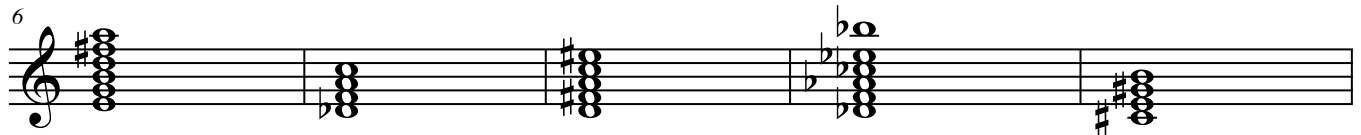
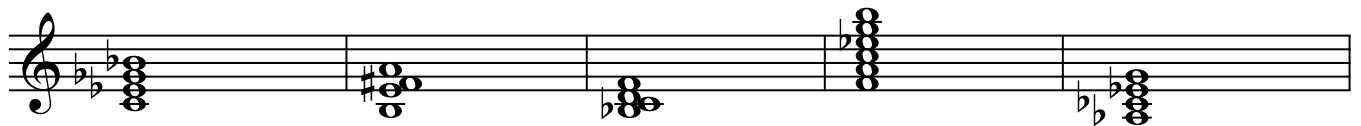
Test d'admission 2021

(Théorie - secteur populaire)

Nom _____

Note _____/100

1- Identifier les accords suivants en utilisant la notation alphanumérique traditionnelle (10 points)



2- Écrire les notes des accords (10 points)

11 B dim A^b7(#5) E^b(add2) C#9 FMaj7(#5)

A musical staff in treble clef with five empty boxes for writing the notes of the following chords: B dim, A^b7(#5), E^b(add2), C#9, and FMaj7(#5).

16 A7(b9-13) D^bm9 D7sus4 B^bm9(Maj7) C7(#9)

A musical staff in treble clef with five empty boxes for writing the notes of the following chords: A7(b9-13), D^bm9, D7sus4, B^bm9(Maj7), and C7(#9).

3- Écrire les notes des modes demandés (20 points)

a) Mi bémol mixolydien

b) La lydien

21



c) Do phrygien

d) Si dorien

23



4- Compléter les cadences suivantes en écrivant le nom des accords correspondant au chiffre donné et en écrivant les notes de ces accords (16 points)

a) IIm7(b5) V7

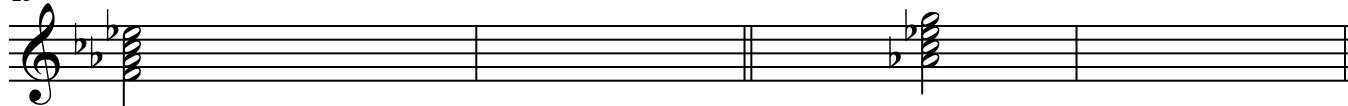
Im6

b) IIm7

bIIMaj7

IMaj7

25



c) IIm7 V7

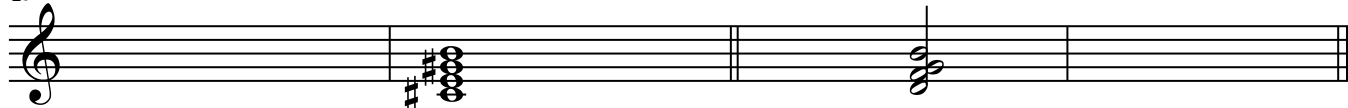
I6

d) IIm7

V7

I6

29



5- Pour la séquence harmonique suivante, écrire les notes guides (guide tones) (26 points)

33 A^bMaj7 A^bm7 D^b7 G^bMaj F[#]m7 B7 EMaj7

38 E^bm7 A^b7 D^bMaj7 C m7 B^bm7 E^b7 A^bMaj7

6- Analyser la séquence harmonique suivante (18 points)

42 DMaj7 Em7 A7 DMaj7 B m7 E7

46 A7 Am7 D7 GMaj7 G[#]m7(b5) C[#]7

50 F[#]m7 F[#]m7 B7 Em7 A7 DMaj7