

Tests d'admission
Dictée Populaire

DICTÉE MÉLODIQUE EN CONTEXTE (30 POINTS)

1

15

A DMaj7 G9(13) F#m7 Em7 A9 DMaj7

17

Bm7b5 A/E B9 DMaj7/E A

2

19

3 - ACCORDS 10 POINTS (1 point par accord)

3 sons

A m Edim C# Daug G m

4 sons

6 EbMaj7 C#m7b5 F#m7 D7 E°7

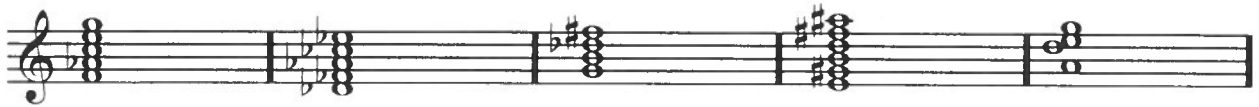
NOM _____

Date _____

Test d'admission

Théorie - secteur populaire

1. Identifier les accords suivants en utilisant la notation alphanumérique traditionnelle (10 POINTS)



2. Écrire les accords (10 POINTS)

11

Fm7(add4) DMaj7(b5) E7(#5#9#11) C°7 Db7(#9)

16

Bm11(b5) C#9(sus4) A13(b9) BbMaj9 Dm7/G

3. Écrire les notes des modes demandés (20 POINTS)

21 a) Mi bémol dorien b) Si bémol mixolydien

23 c) La bémol lydien d) Do phrygien

4. Compléter les cadences suivantes (16 POINTS)

a) IIm7 V7 I maj7 IIm7(b5) V7 I m6
 Em7 C#7

25

c) IIm7 bII7 I maj7 IIm7 V7 I 6
 EbMaj7 Dm7

29

5. Pour la séquence harmonique suivante, écrire les notes guide (guide tones). (26 POINTS)

33

Fmaj7 Em7(b5) A7 Dm7 Cm7 F7

37

B^bMaj7 Bm7(b5) E7 Am7 D7 Gm7 C7

6. Analyser la séquence harmonique suivante. (18 POINTS)

41

A^bMaj7 B^bm7 E^b7 A^bMaj7 Gm7(b5) C7

45

Fm7 F7 B^bm7 E^b7 E^bm7 A^b7

49

D^bMaj7 Dm7(b5) G7 Cm7 F7 B^bm7 E^b7

Test d'admission

Théorie - secteur populaire

1. Identifier les accords suivants en utilisant la notation alphanumérique traditionnelle (10 POINTS)

Fm9(Maj7)
D^bm9
G Maj7(b5)
E9(#11)
A 7(sus4)

6

C(add2)
F#7(#9)
D#m7(b5)
E^b9(13)
B 7(b5)

2. Écrire les accords (10 POINTS)

11

Fm7(add4)
DMaj7(b5)
E7(#5#9#11)
C°7
D^b7(#9)

16

Bm11(b5)
C#9(sus4)
A 13(b9)
B^bMaj9
D m7/G

3. Écrire les notes des modes demandés (20 POINTS)

21 a) Mi bémol dorien b) Si bémol mixolydien

23 c) La bémol lydien d) Do phrygien

4. Compléter les cadences suivantes (16 POINTS)

	II m ⁷	V ⁷	I maj ⁷	II m ⁷ (b5)	V ⁷	I m ⁶
a)	E m ⁷	A ⁷	D Maj ⁷	b) G [#] m ⁷ (b5)	C [#] 7	F [#] m ⁶

25

	II m ⁷	bII ⁷	I maj ⁷	II m ⁷	V ⁷	I ⁶
c)	F m ⁷	E ⁷	E ^b Maj ⁷	d) D m ⁷	G ⁷	C ⁶

29

5. Pour la séquence harmonique suivante, écrire les notes guides (guide tones). (26 POINTS)

33

Fmaj7 Em7(b5) A7 Dm7 Cm7 F7

37

B♭Maj7 Bm7(b5) E7 Am7 D7 Gm7 C7

6. Analyser la séquence harmonique suivante. (18 POINTS)

41

I maj7 IIIm7 V7 I Maj7 V7/VI
 A♭Maj7 B♭m7 E♭7 A♭Maj7 Gm7(b5) C7

45

VIIm7 V7/II IIIm7 V7 E♭m7 V7/IV
 Fm7 F7 B♭m7 E♭7 A♭7

49

IVMaj7 V7/III IIIIm7 V7/II IIIm7 V7
 D♭Maj7 Dm7(b5) G7 Cm7 F7 B♭m7 E♭7